

現地MAPはこちらから



# MODEL HOUSE FOR SALE!

完全  
予約制

モデルハウス販売会開催

at 近江八幡市船木町 10:00~17:00

新築

3,680

万円(税込)

塗り壁と木の組み合わせが落ち着く、  
ジャパンディ平屋の家

土地 204.34㎡(61.81坪)

延床 89.43㎡(27.05坪)

MORE!

■UA値0.34 5地域 HEAT20 G2水準クリア

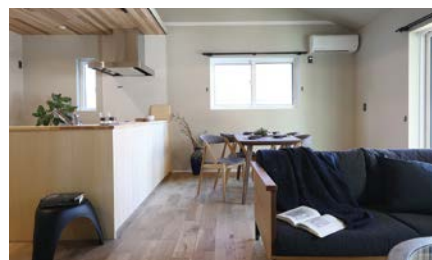
■2×6工法

■ダブル断熱

■間取り:2LDK+ウッドデッキ

■トリプルガラス 樹脂サッシ採用

■並列駐車4台可



1F

- ・岡山小学校……………徒歩21分(約1680m)
- ・八幡中学校……………徒歩32分(約2560m)
- ・岡山紫雲こどもみらい園 徒歩17分(約1360m)

【物件情報】近江八幡市船木町/交通:JR 近江八幡駅 徒歩45分(約3600m)/地目:宅地/都市計画:市街化調整区域/用途地域:無指定/建ぺい率:70%/容積率:200%/間取:2LDK/設備:上水道公営、下水道公営/外構:別途100万円(税込)/木造平屋建て/2023年11月完成/引き渡し時期:応相談/取引態様:仲介