

# 蒲生工務店の 提案型住宅

東近江市大森町

販売価格

**2,780**万円(税込)

## おすすめポイント!

- 長期優良取得の高性能住宅
- 子育て世帯に嬉しい便利な立地
- 家具・エアコン・外構全てコミコミ

詳しくはこちら



見学のご予約



※詳しくは弊社フリーダイヤルもしくは、ホームページ  
のお問い合わせよりお願いいたします。

※モデルハウスの見学予約は随時受付中です。  
※売主：株式会社ジーエーピー

GAMO  
construction company

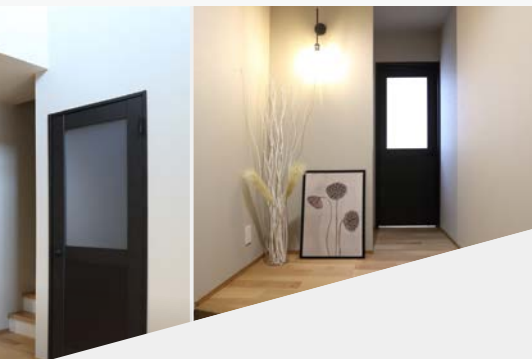
株式会社 蒲生工務店

〒529-1531 東近江市市子川原町716-2

☎ 0120-76-5610



暮らしの質を変える、家事ラク動線と高気密高断熱の家。



- 所在地/東近江市大森町字宝積 2126 番地 3
- 交通/近江鉄道本線「長谷野駅」徒歩 50 分
- 土地面積/180.90㎡ ■建物面積/93.57㎡
- 建築年月/令和 5 年 10 月 ■取引態様/売主  
(株式会社ジーエーピー)

# MODEL HOUSE

東近江市佐生町

販売価格

**3,280**万円(税込)

## おすすめポイント!

- “省エネ”税制優遇“住宅ローン金利優遇”  
いいこと尽くめ「認定低炭素住宅」
- 周辺環境も充実した大型分譲地内
- 家具・エアコン・外構全てコミコミ

詳しくはこちら



見学のご予約



※詳しくは弊社フリーダイヤルもしくは、ホームページ  
のお問い合わせよりお願いいたします。

※モデルハウスの見学予約は随時受付中です。



株式会社 ジーエーピー

〒529-1531 東近江市市子川原町716-2

☎ 0120-114-426

宅建業番号/滋賀県知事(2)第3606号 建設業許可番号/  
滋賀県知事許可(般-4)第42492号 (公社)滋賀県宅地建物  
取引業協会会員 (公社)全国宅地建物取引業保証協会会員



シンプルに建てるとは、豊かに暮らすコト。



■所在地/東近江市佐生町264-6 ■交通/JR琵琶湖線「能登川駅」徒歩22分 ■土地面積/155.63㎡ ■建物面積/94.61㎡ ■建築年月/令和5年1月  
■地目/宅地 ■都市計画/市街化区域 ■用途地域/第一種中高層住居専用地域 ■建ぺい率/60% ■容積率/200% ■道路/幅員約6m ■設備/電気、公  
共上下水道、側溝 ■諸費用/境界ブロック積工事代102,300円(税込) 自治会館建設準備金100,000円 ガス引込負担金7,700円(税込) ■取引態様/売主