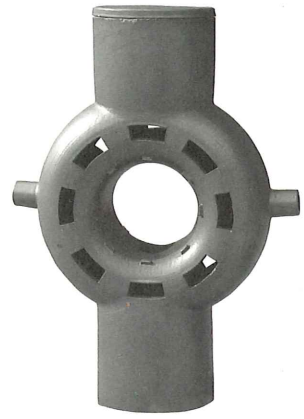
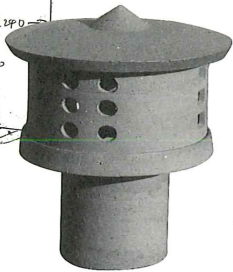
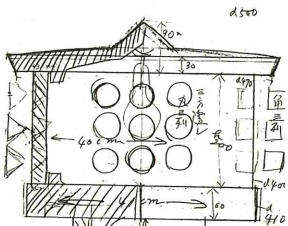




信楽窯業技術試験場移転記念展

信楽・クラフトデザインのあゆみ



History of Shigaraki Craft Design

JAPAN'S STYLE

2022 3.5 Sat ——— 6.9 Thu

Exhibition Commemorating the Relocation of the Shigaraki Ceramic Research Institute



休館日 毎週月曜日
 3/21(月・祝)、5/2(月) 開館
 3/22(火)、5/6(金) 振替休館

開館時間 9:30-17:00 (入館は16:30まで)

会場 滋賀県立陶芸の森 陶芸館
 〒529-1804 滋賀県甲賀市信楽町勅旨2188-7
 TEL 0748-83-0909 FAX 0748-83-1193
 Web <https://www.sccp.jp>

入場料 一般=600円(480円) 高大生=450円(360円)
 中学生以下無料
 ()内は20人以上の団体料金

JAPAN STYLE

2022 3.5 Sat ——— 6.9 Thu

活気に満ちたあの頃と“今”

世界的なコロナ禍を転機に、暮らし方への関心が高まりつつあります。日常に癒しやくつろぎを求めようとする意識の変化にともない、生活空間のなかで、いま手仕事の温かさや土の魅力を活かした普段づかいの(うつわ)のデザインが人々の注目を集めています。

〈デザイン〉という言葉が広く知られる契機は、1957年にはじまるグッドデザイン商品選定制度にありました。1950年代後半には、国際競争力の強化を目的にデザイン振興施策が打ち出され、陶産地でも日本独特の美意識を活かしたモノづくりが探求されています。

こうした動向のなか、クラフトデザイン運動の指導者として国内の陶産地で活躍したのが日根野作三(1907-1984)でした。現在の信楽窯業技術試験場を拠点に展開した、日根野のデザイン指導を通して、陶産地信楽のモノづくりは新たな活路を見出してゆきます。

日根野や熊倉順吉(1920-1985)の指導で、産地が一体となり火鉢低迷の苦境を乗り越えたあの頃。本展では、連続ドラマでも記憶に新しい活気に満ちた当時を振り返りつつ、いま信楽で話題の作家たちを紹介。新時代の到来を予感させる(うつわ)を提案します。

掲載画像：左上から

熊倉順吉「色絵林檎文・燕文灰皿」1950s

滋賀県立信楽窯業技術試験場(デザイン=和田三千穂)「コーヒーセット&スープ皿」1974

滋賀県立信楽窯業技術試験場(デザイン=八木一夫)「干支(寅)」1961

「干支(寅)」制作風景 1961

宇野有哉「Vision」2021

滋賀県立信楽窯業技術試験場(デザイン=日根野作三)「ティーセット」1967

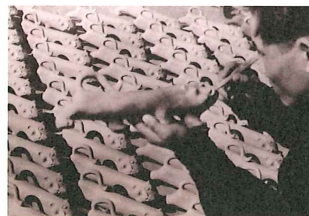
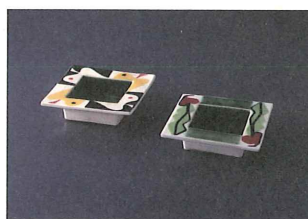
Section1 戦後クラフトデザインのあけぼの<1945-1960>

Section2 陶磁デザイナー・日根野作三との出会い

Section3 産地の挑戦・試験場とクラフトデザイン運動

Section4 出会いと交流のなかで育まれた新たな息吹き

Section5 ニューノーマル時代の(やさきもの)と暮らし



関連企画

ギャラリートーク 学芸員による展示解説

日時 3月20日(日) 4月24日(日) 5月22日(日) 申込不要
各日とも13:30~1時間程度 入場券要

地元企業協賛企画 信楽高原 山田牧場 POP UP SHOP オープン!

信楽で「牛に願いを ミルクに夢を」をモットーに、乳製品の生産を手掛ける山田牧場が、本展会期中の週末に自慢の生乳を使用した商品を陶芸館前で販売します。



開催日 会期中の土曜日、日曜日、祝日
取扱商品 牛乳・ヨーグルト・チーズケーキ・チーズ・カレーなど

会期中の催し

陶芸館ギャラリー **入場無料**

アーティスト・イン・レジデンス企画

台湾の作家たち-陶芸の森×台湾文化センター展 3月5日(土)~3月31日(木)

陶芸館・新収蔵の逸品展 4月9日(土)~4月24日(日)

アーティスト・イン・レジデンス企画 湊茉莉 展 4月29日(金)~6月9日(木)

アクセス

公共交通機関

- JR 草津駅より草津線乗り換え「貴生川駅」下車、信楽高原鉄道乗り換え「信楽駅」下車、徒歩20分(約75分)
- 信楽高原鉄道「信楽駅」より甲賀市コミュニティバス「陶芸の森前」または「陶芸の森(陶芸館前)」下車(約5分)

自動車

- 新名神高速道路 信楽 I.C. から約8分
- 駐車場(無料)普通車/約250台
大型バス/約10台



次回展覧会 特別企画

「土に託されたきらめき~子どもたち×アーティスト~ 驚きの土変化」展
会期 2022年6月25日(土)~9月4日(日)