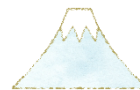


2022年1月は、

お茶を楽しむ ふたつの体験



1/16 (日)

お煎茶を楽しむ もっと知ろう お茶の魅力



滋賀県は日本茶の発祥地とされています。
お茶には効能や栄養成分がたくさん。健康に気を配る
今の時代、身近なお茶についての知識を深めませんか。

時間 14:00~15:30 **料金** 700円 (お煎茶と和菓子付き)

対象 小学3年生~大人 **会場** 公園管理事務所 会議室

定員 16名 **講師** 一般社団法人滋賀県茶業会議所

内容 ・日本茶の歴史や効能についてわかりやすく
スライドを見ながらお話を聞きます。
・煎茶の美味しい入れ方を教わり実際に入れ、
和菓子と一緒に召し上がりいただきます。

申し込み 要 (空きがあれば当日可)
電話、FAXまたはメール

※FAX、メールでのお申し込みは
①イベント名②参加者人数③参加者氏名
④年齢⑤電話番号をご記載ください。

1/8 (土)

お抹茶を楽しむ 初釜 お茶たて体験



新春を迎えたお茶室で日本文化の茶道を
気軽に体験いただけます。

時間 10:00~11:30/13:00~15:00
(所要時間30分程度)

料金 600円 (抹茶と和菓子) **対象** どなたでも

会場 茶室夕照庵 (びわこ文化公園内)

内容 ・茶室 (広間) でお抹茶をたてる体験です。
・ちゃせんを使ったお茶のたて方や飲み方などを、
専門スタッフが丁寧に説明します。

申し込み 不要、時間内随時受付



※混雑を避けるため、
お待ちいただく場合がございます。

新型コロナウイルス感染症対策として来場される際には
下記のご協力をお願いいたします。
・ご自宅での検温、体調観察をお願いいたします。
・入口での手指の消毒と飲食時以外のマスク着用を
お願いいたします。
・開催日時等が変更になる場合がございます。

県営都市公園 **びわこ文化公園** 滋賀県大津市瀬田南大萱町1740-1

TEL : 077-543-5831

FAX:077-547-4666

指定管理者:びわこ文化公園ゆうゆうパートナーズ

e-mail:info-biwakobunka@seibu-la.co.jp

https://www.seibu-la.co.jp/park/biwakobunka/



電車 JR琵琶湖線「瀬田駅」よりバスで約10分~15分。【滋賀医大方面行】にご乗車いただき「文化ゾーン前(図書館・美術館前)」下車、
バス または「東大津高校」下車が便利です。