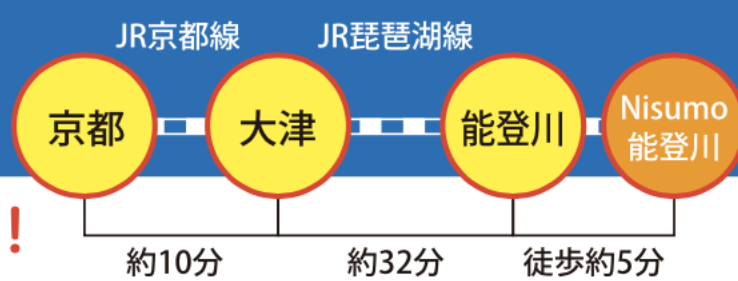


# Nisumo 能登川 分譲中

土地53坪以上  
1,390万円～



暮らし便利な住環境!

- 「JR能登川駅」より徒歩5分(約400m)
- 「能登川南小学校」まで徒歩7分(約560m)
- 「能登川病院」まで徒歩6分(約450m)
- 「フレンドマート」まで徒歩6分(約600m)



Nisumo能登川分譲地概要 ■所在地/滋賀県東近江市猪子町字堂ノ南258-11 ■交通/JR東海道本線「能登川」駅徒歩5分 ■地目/宅地 ■用途地域/第1種住居地域 ■建ぺい率/60% ■容積率/200% ■道路/幅員6m(前面アスファルト舗装) ■設備/関西電力(他小売電気事業者も可能)・ガス(LPG)・上下水道 ■負担金/水道加入金(13mm):93,520円(ボックス代・手数料含) ■開発総面積/2,956.86㎡ ■都市計画法第29条第1項開発許可番号/令和2年8月18日第10526号 ■造成工事完了済/令和3年5月末日 ■総区画数/10区画 ■今回販売数/5区画(④・⑥号地は建築条件付き) ■土地販売価格/1,390万円～1,520万円 ■最多販売価格帯/1,490万円(2区画) ■土地面積/176.41㎡～188.26㎡ ■プラン建物/木造2階建軸組工法 ■売主/合同会社FULLHOUSE ■仲介 ■広告有効期限10月末



土地・建物(外構工事込み) 合計価格 **3,860万円**

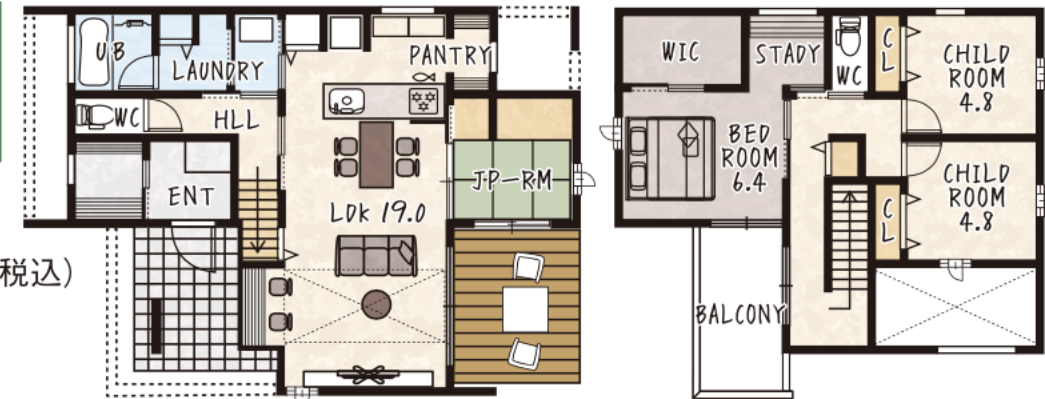
3,800万円借入の場合(適用金利0.775% 返済期間35年)

頭金60万円 ボーナス0円 月々 **103,330円**

- 4LDK 2階建
- 書斎
- 土間収納
- 食品庫
- WIC
- 駐車場 2台

## 4号地 セットプラン

土地面積:1,520万円  
188.26㎡(56.94坪)  
延床面積:1,990万円(税込)  
111.78㎡(33.81坪)  
附帯工事・諸費用  
350万円(税込)



※建築条件付宅地とは/土地売買契約締結後3カ月以内に売主と住宅を建築するための建築請負契約を締結することを条件に販売。この期間内に建築請負契約が成立しなかった場合は、土地売買契約は無効になり、受領済の代金は全額無利息にて返却する。

創業延宝5年  
(1677年)



株式会社 **山彦** 東近江市八日市東本町6-52

江戸時代より信頼の年輪を刻み続けて343年

TEL.0748-22-3060

宅地建物取引業免許/滋賀県知事(9)第1618号

建築業/滋賀県知事許可(般-29)第41563号

FAX.0748-25-1250 <http://www.yamahiko1.jp/>

設計事務所登録/滋賀県知事登録第(へ)1321号(株式会社山彦一級建築設計事務所)