

子育て家族に嬉しいアイデアが詰まった、子育て家族のための住宅が誕生。

model house 01

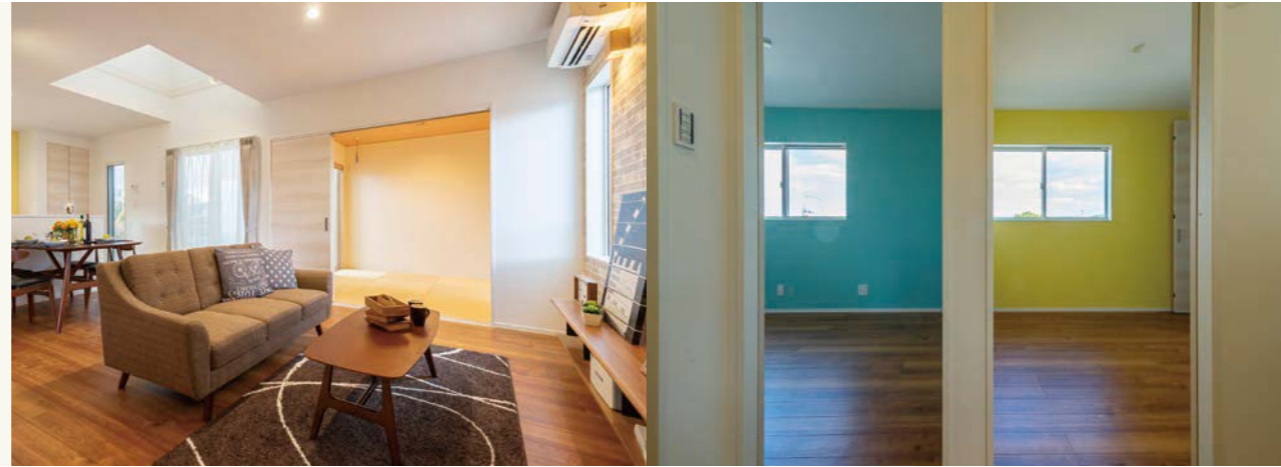
ぐるぐる
ママ動線の家



キッチン横と廊下から出入りできる洗面室。
泥んこ汚れを落としてから、洗面所、お風呂へとすぐ行ける足洗い場。水回りを1つにまとめることで、毎日忙しいママも家事楽に。

■敷地面積：166.00㎡（約50.21坪）
■延床面積：107.64㎡（約32.56坪）

駐車2台可 ウッドデッキ スタディコーナー 吹抜け 2Fトイレ



のびのび
成長できる家

model house 02

キッチン横のカウンターではママのお手伝いをしたり、お勉強をしたり、広々とした玄関土間ではパパと植物や昆虫の観察をして遊んだり...。お家の中でお子様の成長を感じることができます。

■敷地面積：139.68㎡（約42.25坪）
■延床面積：105.83㎡（約32.01坪）

駐車2台可 玄関土間 カウンターコーナー 吹抜け 2Fトイレ



model house 03

家族の暖かさを
感じる家



LDKには大きな吹き抜けがあり、どこにいても家族の気配を感じることができます。吹抜けの見せ梁が空間のアクセントになります。木のぬくもりと家族の暖かさを感じられるお家です。

■敷地面積：139.77㎡（約42.28坪）
■延床面積：105.72㎡（約31.98坪）

駐車2台可 玄関土間 カウンターコーナー 吹抜け 2Fトイレ



モデルハウス
3棟同時見学会

OPEN HOUSE

8/31(土)~9/29(日)

の土曜日・日曜日・祝日

8/31(土).9/1(日).7(土).8(日).14(土).15(日)
16(祝).21(土).22(日).23(祝).28(土).29(日)

平日に見学で希望の場合は予約制となりますので
下記フリーダイヤルよりご予約ください。

10:00~17:00

バードタウン 瀬田3丁目 陽だまりの丘



子どもの未来を育む街、
陽だまりの丘

全65区画の
ビックスケールタウン

大津で一番緑が多い街
豊かな感性を育む、
身近に自然を感じる暮らし

統一された美しい街並み
街全体が一つの庭のような
オープン外構

カーナビ検索
大津市瀬田3丁目4付近



大津を中心に1700棟以上の分譲実績!

KOUEI HOME

株式会社 高栄ホーム

〒520-0835 滋賀県大津市別保二丁目8番35号
TEL.077-534-1755 FAX.077-534-1900
■営業/9:00~18:30 ■定休/水曜日・第2木曜日

0120-48-0050

■宅建業/滋賀県知事(7)第2185号 ■建設業許可:滋賀県知事許可(特-1)第12103号
■一級建築士事務所/滋賀県知事登録(ハ)1869号 ■(公社)全日本不動産協会会員
■(公社)不動産保証協会会員 ■(財)住宅保証機構登録店 ■近畿公取協加盟



好評分譲中

バードタウン国分1丁目&2丁目第II期/バードタウン瀬田大萱グランダディIII期

新規分譲予定

バードタウン草津新浜
2019年9月分譲開始予定