

## より高度な資料を展示した『おとなのディスカバリー』

新しく設立した『おとなのディスカバリー』では、昆虫の標本や高性能な顕微鏡、専門的な書物が多数並び、よりハイレベルな知識を吸収できる内容に。実際に触れることができるシカやイノシシなどの毛皮や、学芸員が利用するオープンラボの併設はまさに大人向け。インターホン越しに研究内容についての質問もできるのだとか。



型を使って好きな生き物を描くことができるスケッチコーナー。記念にチャレンジしてみてください。

Search&Discover



# RENEWAL OPEN!!

2018年、第2期リニューアル完了

## 「びわ博」で発見！ 驚きと感動の世界

滋賀や琵琶湖の生物について学ぶことができる「琵琶湖博物館」が、2018年春～秋にかけてリニューアル。子どもはもちろん大人だけでも楽しめるコンテンツが追加され、より多くの発見と深い驚きを感じられる博物館に！



### PICK UP

『びわ博』オリジナル！  
とっておきの料理やアイテムも必見。

#### びわ湖カレー1,080円

昨年春にリニューアルしたレストラン「ほのうみ」で食べられるびわ湖カレー。湖南農業高校食品科の生徒と共同開発した代物。



(上)ピワコオオナマズぬいぐるみ 1,080円  
(下)ガブッとピワコオオナマズ 3,240円

ミュージアムショップ「おいでや」ではさまざまなアイテムを販売。愛らしいぴわのピワコオオナマズのぬいぐるみにメロメロ！



#### 科学標本ブローチ 1,300円

SNSでも話題！『科学標本ブローチ』の琵琶湖博物館限定商品。飾るもよし、鞆や洋服に装着するもよしの不思議可愛いブローチ。

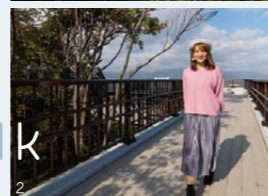
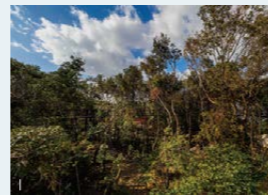


## 空中散歩で琵琶湖を一望。 体いっぱい自然を感じよう

昨年に完成した『樹冠トレイル』は、大空の下で散歩しながら自然を体感する屋外展示。小鳥のさえずりが聞こえる森を抜けると、展望デッキに到着。目の前には琵琶湖と白浜のコントラストが美しい景色が広がります。天気の良い日には、蓬莱山や琵琶湖バレイも見ることができるそう。あちこちに点在するブロンズ像にも着目。



Treetop Walk



1. 森林は縄文弥生時代を再現。
2. お散歩気分景色を楽しもう。

## 観て・聴いて・触って学ぼう！ ワクワクする仕掛けがいっぱい

開館当初より人気を博してきたディスカバリールームが一新！視覚や聴覚を使って、生物について学べる仕掛けが盛りだくさん。見る人を圧巻させる動物の剥製や、コウモリやカエルの鳴き声コーナーにオオサンショウウオの匂いなど、ワクワクがいっぱい。開館当初から愛されている巨大ザリガニも健在、ぜひ会いにいこう！



Discovery Room

1. ルーム内には多くの展示物が。剥製と骨格標本に並ぶ信楽狸もユニーク。
2. 展示台の下には、タヌキの目線が体験できるトンネルを設置。
3. 巨大ザリガニに変身できる人気のコーナー。
4. 人形劇のかわいい仲間たちも登場。



## 滋賀県立琵琶湖博物館

TEL.077-568-4811

草津市下物町1091 / 9:30~17:00(最終入館16:30) / 月曜休  
※3/25・4/1・祝日は閉館、臨時休館あり  
<https://www.biwahaku.jp/>