

第2回

# 近江の新酒

「近江の地酒でもてなし条例」制定記念

近江の  
地酒で  
乾杯!

県内33歳大集合

きぎぎ酒会

湖国の新酒が

一堂に会する

2018年

3月21日(水・祝)

時間

13:00~14:00 酒販店様・飲食店様商談会

14:00~17:00 一般ご来場者様

会場

びわ湖大津

プリンスホテル

コンベンションホール「淡海」2階

入場料

【前売】1,500円(税込)

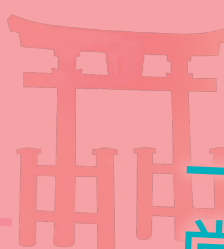
【当日】2,500円(税込)

【主催】滋賀県酒造組合

【後援】滋賀県

近江の地酒もてなし普及促進協議会

滋賀の地酒は  
良質の近江米を使用しております



第2回

# 近江の新酒

きき酒会

2018年  
3月21日(水・祝)

時間

13:00~14:00※

酒販店様・飲食店様 商談会

【必ずお名刺をご用意下さい】

14:00~17:00

一般ご来場者様

会場

びわ湖大津プリンスホテル  
コンベンションホール「淡海」2階

入場料

【前売】1,500円(税込)

【当日】2,500円(税込)

チケット購入方法

前売券 ご購入の場合 1,500円(税込)

Yahoo!PassMarket(電子チケット)でのご購入方法

1.チケットを申し込む

【スマートフォン】

右記QRコードを

読み取って下さい▶

Yahoo!PassMarket

チケット販売ページ



アプリもございます

対応OS

○ iOS 9.0 以降

iPhone / iPad

iPod touch

○ Android4.0 以降

【パソコン】

下記アドレスにアクセスして下さい▼

<https://passmarket.yahoo.co.jp/event/show/detail/014dvzvcuhbc.html>

2.イベントページ「チケットを申し込むボタン」をクリック

お支払い方法を選択し、申し込みが確定します。

3.当日はチケットに記載されたQRコードを入場受付でご提示してご来場いただけます。

当日券 ご購入の場合 2,500円(税込)

当日受付にて入場料をお支払い下さい。

## 当日予定の催し

### 県内33蔵新酒きき酒会

滋賀県内の蔵が大集結。各蔵の今年度仕込んだフレッシュな新酒を中心に試飲していただけます。また、各蔵の仕込み水も飲み比べできます。

### 近江の地酒 大即売会

会場を試飲して気に入ったお酒をその場でご購入いただけます。※売切れの際はご了承ください。※一部ご購入いただけないお酒もあります。

### 小幡酒造組合顧問による お酒を美味しく楽しむセミナー

酒造組合の技術顧問(元国税局鑑定官室長)小幡孝之氏による、お酒がもっと美味しくお飲みいただけるセミナーを実施します。

## プロ「近江の地酒がおもしろい」

限定

### 特別セミナー開催

“あまから手帖”編集長の中本由美子氏に「近江の地酒がおもしろい」をテーマに近江の食、近江の日本酒についてお話いただきます。

【時間】12:00~13:00

【場所】きき酒会会場隣の別室にて

【参加資格】飲食店、ホテル・旅館等の宿泊施設、酒販店などの酒類流通業者様に限定  
※但し、事前エントリーを終了された方に限ります。

【参加費】1,500円(税込)

【お支払方法】○きき酒会チケットをお持ちの方…チケットを受付にご提示下さい。無料となります。  
○きき酒会チケットのない方…当日受付にてお支払い下さい。

【特典 1】13:00からのきき酒会にも参加できます(別途きき酒会入場料は必要ありません)

【特典 2】「あまから手帖」1月号プレゼント!

先着定員 100名様

※事前エントリー制となります。

参加申込締切 3月7日(水)

## Refuse

おことわり

- ◆車を運転される方の飲酒はお断りいたします。
- ◆食べ物の持ち込みはお断りいたします。
- ◆日本酒を愛好するイベントでございますので、子供様など未成年のご参加、入場はお断りいたします。
- ◆会場内は禁煙です。喫煙は会場外の休憩席をご利用ください。
- ◆チケットの払い戻しはできません。
- ◆酒販店・飲食店様は13時から14時の間、名刺を確認させて頂きますので必ずご用意下さい。
- ◆前売券は、紛失等いかなる事情があっても再発行いたしません。

## Contact

お問い合わせ

滋賀県酒造組合(担当/宮武)

☎ 077-522-3070

FAX.077-522-3185

☎ 520-0806

滋賀県大津市打出浜2番1号 コラボしが21 1F

✉ E-mail hba34000@wood.odn.ne.jp

🌐 <https://shiga-jizake.net/festa/>



▲近江の新酒公式ページ

## プロ「近江の地酒がおもしろい」特別セミナー

限定【参加申込書】

※FAXの方は下記内容をご記入の上、この用紙ごとお送り下さい。

参加申込締切 3月7日(水)

お申込方法

■インターネットからご応募 >> <https://shiga-jizake.net/festa/ticket>  
応募フォームよりエントリーしていただけます。

■FAXからご応募 FAX.077-522-3185 ■電話からご応募 TEL.077-522-3070

下記の参加表をご記入いただき、送信下さい。

フリガナ お名前	電話番号	所属(勤務先)※
ご住所 〒		E-mail アドレス

プロ限定ですので必ず所属(勤務先)の明記が必要となります